

Treffpunkt.3AU

FACHZEITSCHRIFT

Fit für die Zukunft: DAFs neue Lkw-Serie 2023

Ausgabe 08-09/2023

Treffpunkt.3AU

FACHZEITSCHRIFT

INTERVIEW

Müller: Mittelst-
Maßnahmen erreicht:
Der 70.000ste Anhänger

LIVE DABEI

U-Tram
Spezialtiefbau-Maschinen
zum Antasten und Ausprobieren

SONDERTHEMA

Persönliche Schutzanzug
Lösungen für sicheres und
produktives Arbeiten

CHRISTOPHEL
NordBau 2023: achtmal
modernste Aufbereitungstechnik



www.treffpunkt-bau.com



MEDIADATEN 2024

Zielgruppe: Treffpunkt.Bau agiert als Informationskette zwischen Erstausrüster-Industrie, Maschinen-Herstellern, Händlern und Bauunternehmern, die als Endkunden die Hauptzielgruppe darstellen. Jede Ausgabe berichtet über wichtige Veranstaltungen, informiert über Neuheiten und bringt Nachrichten auf den Punkt. Entscheider der Baubranche gewinnen mit Treffpunkt.Bau schnell und umfassend einen Überblick über relevante Themen und Trends.

Themen: Konzentriert, inhaltsstark und mit einem hohen Anteil selbst recherchierter Beiträge erfassen neun Ausgaben jährlich den gesamten Themenkosmos der Baumaschinenindustrie. Erdbau- und Tiefbaumaschinen sind Hauptthemen in Treffpunkt.Bau. Geräte für den Straßen- und Wegebau sowie Kran- und Hebeteknik, Bau-Nutzfahrzeuge, Abbruch und Recycling sowie Brechen und Sieben sind weitere Kerntemen. Neben Maschinen, Technik und Service behandelt Treffpunkt.Bau zukunftsweisende Themen wie Digitalisierung und neue Technologien. Schwerpunktausgaben vertiefen gezielt ausgewählte Sonderthemen.

Multimedial: Treffpunkt.Bau ist der Direktlink in die Branche. E-Paper, Newsletter, Social Media und die tagesaktuelle Website – Treffpunkt.Bau erreicht mit seinen digitalen Kanälen weltweit attraktive, online-affine Zielgruppen. Das besonders reichweitenstarke E-Paper reichert Treffpunkt.Bau mit Videos an. Anzeigen avancieren zum viel geklickten Multiplikator für die Kontaktchance.

Live dabei: Spannende Themen recherchiert das Treffpunkt.Bau-Team vor Ort und liefert Informationen aus erster Hand. Reportagen sowie Messe- und Veranstaltungsberichte sind ein Markenzeichen von Treffpunkt.Bau. Die exklusiven Inhalte reizen das Leserinteresse und unterstreichen die journalistische Qualität des Fachmagazins.

Bildnachweis Titelbild: Felix Marx

Fit für die Zukunft: DAFs neue Lkw-Serie 2023 Ausgabe 08-09/2023

Treffpunkt.3AU

FACHZEITSCHRIFT

INTERVIEW
Hilft die Digital-
Molekularität erreicht
Der 70. Geburtstag
Anknüpfer

LIVE DABEI
1. Preis
Spezialfließ- Maschine
zum Aufbauen von Ausgüßbeton

SONDERTHEMA
Neuheit in der Schutzzustattung
Lösungen für sicheres und
produktive Arbeiten

CHRISTOPHEL
NordBau 2023: achtmal
modernste Aufbereitungstechnik





1 Titel:	Treffpunkt.Bau		12 Anzeigen:	Franz Nieberle	DW-60	fn@treffpunkt-bau.eu
2 Kurzcharakteristik:	Treffpunkt.Bau ist ein Fachmagazin für Entscheider der Baumaschinen-Branche. Es informiert das Fachpublikum über aktuelle Branchenereignisse, Veranstaltungen und Events. Fachbeiträge aus den Bereichen Baumaschinenkonstruktion, technische Alleinstellungsmerkmale und Baumaschinenvorstellungen sowie Autorenbeiträge und Interessensarbeit von Verbänden ergänzen das Themenspektrum.			David Kern	DW-70	dk@treffpunkt-bau.eu
				Dieter Arl	DW-80	da@treffpunkt-bau.eu
			13 Redaktion:	Gloria Schaffarczyk	DW-90	gs@treffpunkt-bau.eu
				Peter Hebbeker	DW-85	ph@treffpunkt-bau.eu
				Michael Schulte	DW-30	ms@treffpunkt-bau.eu
3 Zielgruppe:	Bauhauptgewerbe 70 %, Baumaschinenhändler 15 %, Hersteller von Baumaschinen 15 %		14 Buchhaltung:	Mirja Mikschl	DW-95	mm@treffpunkt-bau.eu
4 Erscheinungsweise:	9 Ausgaben jährlich		14 Strategie/Beratung:	Rainer Oschütz	DW-0	ro@treffpunkt-bau.eu
5 Heftformat:	DIN A4 Format 210 x 297 mm		15 Layout:	Stephan Lindemann	DW-75	sl@treffpunkt-bau.eu
6 Jahrgang:	11. Jahrgang		16 Umfangs-Analyse:	10 Ausgaben, Juli 2022 – Juli 2023		
7 Bezugspreis:	Inland: 35,- Euro als Jahresabonnement (9 Ausgaben inkl. Versand zzgl. 7 % MwSt) Ausland: 45,- Euro Jahresabonnement (9 Ausgaben inkl. Versand)			Gesamtumfang	1.553 Seiten = 100,0 %	
8 Organ:	-			Redaktionsteil	1.139 Seiten = 73,34 %	
9 Mitgliedschaften:	IVW angeschlossen 			Anzeigenteil	414 Seiten = 26,26 %	
10 Verlag:	MZ Mediaverlag GmbH Härtnagel 2, D-87439 Kempten Telefon +49 831/697 30 51-0 Telefax +49 831/697 30 51-50 E-Mail info@treffpunkt-bau.eu Website www.treffpunkt-bau.com			Einhefter = 2 Stück Beilagen = 11 Stück		
11 Herausgeber:	Manfred Zwick	DW-20	mz@treffpunkt-bau.eu	17 Inhalts-Analyse des Redaktionsteils:	1.139 Seiten = 100,0 %	
	Bernd Mair	DW-10	bm@treffpunkt-bau.eu	Autorenbeiträge	7 Seiten = 0,6 %	
				„Live-Dabei“ Interviews und Reportagen	172 Seiten = 15,1 %	
				Bau- und Trägermaschinen	241 Seiten = 21,2 %	
				Anbaugeräte	186 Seiten = 16,3 %	
				Nutzfahrzeuge am Bau	131 Seiten = 11,5 %	
				Schutzausrüstung/Bekleidung	82 Seiten = 7,2 %	
				Schalung und Gerüste	92 Seiten = 8,1 %	
				Komponenten, Zubehör und OEM	83 Seiten = 7,3 %	
				Newspoint/Aktuelles/Management	145 Seiten = 12,7 %	



Ausgabe	Termine	Themen	Messen
2 Februar	ET: 07.02.2024 RS: 17.01.24 AS: 19.01.24	<ul style="list-style-type: none"> • Erdbewegung, Bagger, Radlader, Dumper • Gewinnung, Brechen, Sieben, Aufbereitung, Abbruchtechnik und Rückbau, Recycling • Autobahn- und Straßenbau, Tunnel- und Brückenbau • Kanalbau, Tiefbau und grabenloses Bauen (Rohr- und Leitungsbau) • GaLaBau, Kompaktmaschinen, Anbaugeräte, Kommunalmaschinen • Winterdienstmaschinen, -anbaugeräte und -komponenten • Nutzfahrzeuge, Lkw, Tieflader, Anhänger, Transporter, Mulden, Ladungssicherung, Ladekrane • Baustelleneinrichtung und -absicherung, Berufsbekleidung und Arbeitsschutz • OEM, Motoren, Getriebe, Hydraulik, Achsen, Laufwerke, Bereifung, Filter, Komponenten • Management, Digitalisierung, Finanzierung, Versicherungen und Recht <p>Hauptausgabe Deutsche Asphalttage</p>	30. Januar – 02. Februar 2024 52. VDBUM-Seminar , Willingen 21. – 23. Februar 2024 Deutsche Asphalttage , Berchtesgaden
3 März	ET: 08.03.2024 RS: 15.02.24 AS: 19.02.24	<ul style="list-style-type: none"> • Erdbewegung, Bagger, Radlader, Dumper • Gewinnung, Brechen, Sieben, Aufbereitung, Abbruchtechnik und Rückbau, Recycling • Autobahn- und Straßenbau, Tunnel- und Brückenbau • Kanalbau, Tiefbau und grabenloses Bauen (Rohr- und Leitungsbau) • Krane, Teleskopen, Bauaufzüge, Arbeitsbühnen, AT- und Raupenkrane, Turmdrehkrane • Baustelleneinrichtung und -absicherung, Berufsbekleidung und Arbeitsschutz • Schalungen, Gerüste, Beton(-bearbeitung) • Nutzfahrzeuge, Lkw, Tieflader, Anhänger, Transporter, Mulden, Ladungssicherung, Ladekrane • OEM, Motoren, Getriebe, Hydraulik, Achsen, Laufwerke, Bereifung, Filter, Komponenten • Management, Digitalisierung, Finanzierung, Versicherungen und Recht <p>Hauptausgabe LogiMat, Fachtagung Abbruch Nachlese VDBUM, Deutsche Asphalttage</p>	19. – 21. März 2024 LogiMat , Stuttgart 22. März 2024 FACHTAGUNG ABBRUCH , Berlin



Ausgabe	Termine	Themen	Messen
4 April	ET: 05.04.2024 RS: 13.03.24 AS: 15.03.24	<ul style="list-style-type: none"> • Erdbewegung, Bagger, Radlader, Dumper • Gewinnung, Brechen, Sieben, Aufbereitung, Abbruchtechnik und Rückbau, Recycling • Autobahn- und Straßenbau, Tunnel- und Brückenbau • Kanalbau, Tiefbau und grabenloses Bauen (Rohr- und Leitungsbau) • GaLaBau, Kompaktmaschinen, Anbaugeräte, Kommunalmaschinen • Krane, Teleskopen, Bauaufzüge, Arbeitsbühnen, AT- und Raupenkrane, Turmdrehkrane • Schalungen, Gerüste, Beton(-bearbeitung) • Baustelleneinrichtung und -absicherung, Berufsbekleidung und Arbeitsschutz • Diamant- und Trenntechnik, Kleingeräte und handgeführte Werkzeuge • Nutzfahrzeuge, Lkw, Tieflader, Anhänger, Transporter, Mulden, Ladungssicherung • OEM, Motoren, Getriebe, Hydraulik, Achsen, Laufwerke, Bereifung, Filter, Komponenten • Management, Digitalisierung, Finanzierung, Versicherungen und Recht <p>Hauptausgabe Mawev-Show, Intermat Paris, IFAT, BetonTage</p>	10. –13. April 2024 MAWEV Show , St. Pölten 24. –27. April 2024 Intermat , Paris SONDERTHEMA Anbaugeräte
5/6 Mai/Juni	ET: 10.06.2024 RS: 15.05.24 AS: 17.05.24	<ul style="list-style-type: none"> • Erdbewegung, Bagger, Radlader, Dumper • Gewinnung, Brechen, Sieben, Aufbereitung, Abbruchtechnik und Rückbau, Recycling • Autobahn- und Straßenbau, Tunnel- und Brückenbau • Kanalbau, Tiefbau und grabenloses Bauen (Rohr- und Leitungsbau) • GaLaBau, Kompaktmaschinen, Anbaugeräte, Kommunalmaschinen • Krane, Teleskopen, Bauaufzüge, Arbeitsbühnen, AT- und Raupenkrane, Turmdrehkrane • Baustelleneinrichtung und -absicherung, Berufsbekleidung und Arbeitsschutz • Diamant- und Trenntechnik, Kleingeräte und handgeführte Werkzeuge • Nutzfahrzeuge, Lkw, Tieflader, Anhänger, Transporter, Mulden, Ladungssicherung • OEM, Motoren, Getriebe, Hydraulik, Achsen, Laufwerke, Bereifung, Filter, Komponenten • Management, Digitalisierung, Finanzierung, Versicherungen und Recht <p>Hauptausgabe Hillhead Nachlese Logimat, Fachtagung Abbruch, Mawev-Show, Intermat, IFAT, BetonTage</p>	13. –17. Mai 2024 IFAT , München 14. –16. Mai 2024 BetonTage , Neu-Ulm 25. –27. Juni 2024 Hillhead , Hillhead Quarry, Nr Buxton SONDERTEIL Know How am Bau

**Doppel
ausgabe**





Ausgabe	Termine	Themen	Messen
7 Juli	ET: 12.07.2024 RS: 20.06.24 AS: 24.06.24	<ul style="list-style-type: none"> • Erdbewegung, Bagger, Radlader, Dumper • Gewinnung, Brechen, Sieben, Aufbereitung, Abbruchtechnik und Rückbau, Recycling • Kanalbau, Tiefbau und grabenloses Bauen (Rohr- und Leitungsbau) • GaLaBau, Kompaktmaschinen, Anbaugeräte, Kommunalmaschinen • Nutzfahrzeuge, Lkw, Tieflader, Anhänger, Transporter, Mulden, Ladungssicherung, Ladekrane • Baustelleneinrichtung und -absicherung, Berufsbekleidung und Arbeitsschutz • OEM, Motoren, Getriebe, Hydraulik, Achsen, Laufwerke, Bereifung, Filter, Komponenten • Management, Digitalisierung, Finanzierung, Versicherungen und Recht <p>Nachlese Hillhead</p>	SONDERTHEMA Schalung, Gerüste, Beton

8/9 August/September	ET: 02.09.2024 RS: 09.08.24 AS: 13.08.24	<ul style="list-style-type: none"> • Erdbewegung, Bagger, Radlader, Dumper • Gewinnung, Brechen, Sieben, Aufbereitung, Abbruchtechnik und Rückbau, Recycling • Autobahn- und Straßenbau, Tunnel- und Brückenbau • Kanalbau, Tiefbau und grabenloses Bauen (Rohr- und Leitungsbau) • GaLaBau, Kompaktmaschinen, Anbaugeräte, Kommunalmaschinen • Winterdienstmaschinen, -anbaugeräte und -komponenten • Krane, Teleskopen, Bauaufzüge, Arbeitsbühnen, AT- und Raupenkrane, Turmdrehkrane • Baustelleneinrichtung und -absicherung, Berufsbekleidung und Arbeitsschutz • Diamant- und Trenntechnik, Kleingeräte und handgeführte Werkzeuge • Wartung, Pflege, Instandhaltung • Nutzfahrzeuge, Lkw, Tieflader, Anhänger, Transporter, Mulden, Ladungssicherung, Ladekrane • OEM, Motoren, Getriebe, Hydraulik, Achsen, Laufwerke, Bereifung, Filter, Komponenten • Management, Digitalisierung, Finanzierung, Versicherungen und Recht <p>Hauptausgabe NordBau, GaLaBau, IAA Transportation</p>	<p>04. – 08. September 2024 NordBau, Neumünster</p> <p>11. – 14. September 2024 Galabau, Nürnberg</p> <p>17. – 22. September 2024 IAA Transportation, Hannover</p>
--------------------------------	---	--	---



Ausgabe	Termine	Themen	Messen
10 Oktober	ET: 07.10.2024 RS: 13.09.24 AS: 16.09.24	<ul style="list-style-type: none"> • Erdbewegung, Bagger, Radlader, Dumper • Gewinnung, Brechen, Sieben, Aufbereitung, Abbruchtechnik und Rückbau, Recycling • Autobahn- und Straßenbau, Tunnel- und Brückenbau • Kanalbau, Tiefbau und grabenloses Bauen (Rohr- und Leitungsbau) • GaLaBau, Kompaktmaschinen, Anbaugeräte, Kommunalmaschinen • Krane, Teleskopen, Bauaufzüge, Arbeitsbühnen, AT- und Raupenkrane, Turmdrehkrane • Nutzfahrzeuge, Lkw, Tieflader, Anhänger, Transporter, Mulden, Ladungssicherung, Ladekrane • Schalungen, Gerüste, Beton(-bearbeitung) • OEM, Motoren, Getriebe, Hydraulik, Achsen, Laufwerke, Bereifung, Filter, Komponenten • Management, Digitalisierung, Finanzierung, Versicherungen und Recht <p>Hauptausgabe Arbeitsschutz Aktuell Nachlese NordBau, GaLaBau</p>	<p>SONDERTHEMA Persönliche Schutzausrüstung</p>
11 November	ET: 04.11.2024 RS: 10.10.24 AS: 14.10.24	<ul style="list-style-type: none"> • Erdbewegung, Bagger, Radlader, Dumper • Gewinnung, Brechen, Sieben, Aufbereitung, Abbruchtechnik und Rückbau, Recycling • Autobahn- und Straßenbau, Tunnel- und Brückenbau • Kanalbau, Tiefbau und grabenloses Bauen (Rohr- und Leitungsbau) • Schalungen, Gerüste, Beton(-bearbeitung) • Wartung, Pflege, Instandhaltung • Nutzfahrzeuge, Lkw, Tieflader, Anhänger, Transporter, Mulden, Ladungssicherung, Ladekrane • Baustelleneinrichtung und -absicherung, Berufsbekleidung und Arbeitsschutz • Management, Digitalisierung, Finanzierung, Versicherungen und Recht <p>Nachlese : IAA Transportation</p>	<p>05. – 07. November 2024 Arbeitsschutz aktuell, Stuttgart</p> <p>SONDERTHEMA Motoren & Hydraulik</p>



Ausgabe

Termine

Themen

Messen

12/01

ET: 13.12.2024

Dezember 2024 /
Januar 2025

RS: 21.11.24

AS: 25.11.24



- Erdbewegung, Bagger, Radlader, Dumper
- Gewinnung, Brechen, Sieben, Aufbereitung, Abbruchtechnik und Rückbau, Recycling
- Kanalbau, Tiefbau und grabenloses Bauen (Rohr- und Leitungsbau)
- GaLaBau, Kompaktmaschinen, Anbaugeräte, Kommunalmaschinen
- Krane, Teleskopen, Bauaufzüge, Arbeitsbühnen, AT- und Raupenkrane, Turmdrehkrane
- Baustelleneinrichtung und -absicherung, Berufsbekleidung und Arbeitsschutz
- Diamant- und Trenntechnik, Kleingeräte und handgeführte Werkzeuge
- Nutzfahrzeuge, Lkw, Tieflader, Anhänger, Transporter, Mulden, Ladungssicherung, Ladekrane
- Schalungen, Gerüste, Beton(-bearbeitung)
- OEM, Motoren, Getriebe, Hydraulik, Achsen, Laufwerke, Bereifung, Filter, Komponenten
- Management, Digitalisierung, Finanzierung, Versicherungen und Recht

Nachlese Arbeitsschutz Aktuell



Allgemeine Geschäftsbedingungen für Anzeigen, Sonderwerbformen, Einhefter, Beilagen, Digital- und Online-Werbemittel finden Sie unter: <https://www.treffpunkt-bau.eu/allgemeine-geschaeftsbedingungen/>

Onlinewerbung auf treffpunkt-bau.com

Auf unserer Website finden Leser aktuelle Meldungen, ein Artikel- und Magazin-Archiv. Sie ist suchmaschinenoptimiert und das Layout ist optimiert für alle Endgeräte.

Durch den nichtstatischen Aufbau können auch individuell gestaltete Werbeflächen angeboten werden.

Skyscraper

Format (Breite×Höhe in Pixel)	Preis per Kalendermonat
klein 200×400	360,- Euro
mittel 200×600	535,- Euro
groß 200×800	680,- Euro

Leaderboard

Format (Breite×Höhe in Pixel)	Preis per Kalendermonat
694×130	465,- Euro

Content Ad

Format (Breite×Höhe in Pixel)	Preis per Kalendermonat
325×325	465,- Euro

Infos und Beratung unter: **+49 831/6973051-0**

The screenshot shows the website interface with several ad placements highlighted in red boxes:

- Skyscraper 200x800:** Located on the left side of the page, featuring a large image of a yellow excavator.
- Leaderboard 694x130:** A horizontal banner located below the main content area, displaying a grid of magazine covers.
- Skyscraper 200x400:** Located on the right side of the page, featuring a smaller image of a yellow excavator.
- Skyscraper 200x600:** Located on the right side of the page, below the 200x400 version, featuring a smaller image of a yellow excavator.
- Content Ad 325x325:** A square ad located at the bottom right of the page, featuring a photo of three people in a meeting.



Interaktives e-Paper

Interaktives E-Paper: Angereichert mit Video-Links und aktiven Web-Links besitzt das reichweitenstarke Treffpunkt.Bau E-Paper einen erheblichen Mehrwert für Leser und Werbetreibende.

Bis zu
14.000
Zugriffe
pro Ausgabe

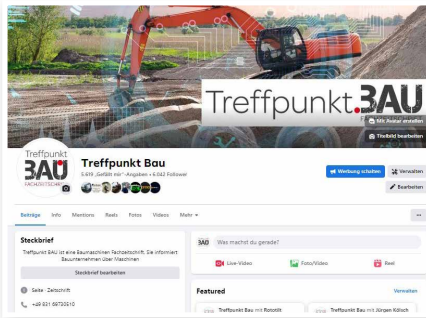


Panoramaseiten: Unsere Kunden können Doppelseiten in unserem e-Paper buchen.

850,- Euro zzgl. MwSt.



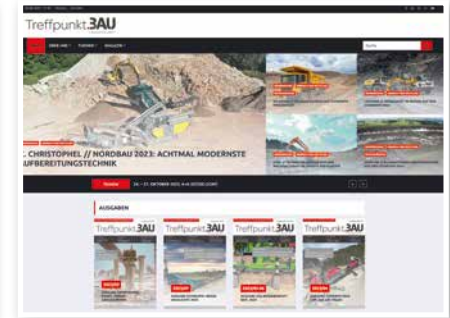
Beilagen: Beilagen, die in der Printausgabe gebucht sind, werden kostenfrei in das e-Paper eingebunden.



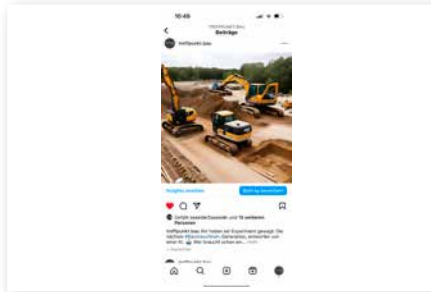
Facebook: Durch ergänzende Videos und Beiträge auf unserer Facebook-Seite erweitern wir stets unsere Reichweite und begeistern neue Leser.



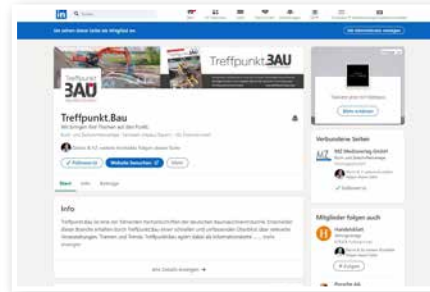
Newsletter: Unser Newsletter hält Sie stets über neue Ausgaben und tagesaktuelle Themen auf dem Laufenden.



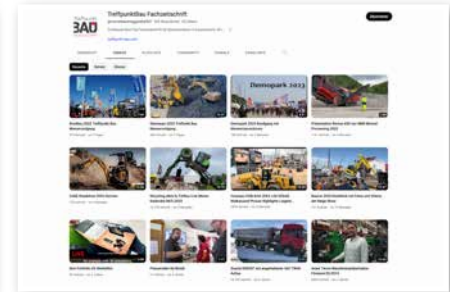
Website: Auf unserer Website finden Leser aktuelle Meldungen, ein Artikel- und Magazin-Archiv sowie attraktive Werbeflächen.



Instagram: Mit Videos und Fotos auf unserem Instagram-Kanal lassen wir unsere Follower an Kundenevents und Messen teilhaben.



LinkedIn: Wir vernetzen uns weltweit mit Partnern und Kunden aus unserem Geschäftsbereich.



Youtube: Ob Messe oder Produktpräsentation, mit unseren Filmen auf Youtube werden Branchenergebnisse nacherlebbar.



Grundpreis (1 mm × 1 Spalte):

s/w **2,83 Euro** 4c **3,30 Euro**

1

Format	Spaltenzahl	Anzeigen im Satzspiegel Breite × Höhe (mm)	randabfallende Anzeigen zzgl. 3 mm Beschnitt rundum	Preise	
				s/w	4c
1/8 Seite	1-spaltig	42,5 × 130 hoch	55 × 146 hoch	370,-	450,-
	2-spaltig	90 × 65 quer	100 × 81 quer		
	4-spaltig	185 × 32 quer	210 × 48 quer		
1/4 Seite	1-spaltig	42,5 × 265 hoch	55 × 297 hoch	735,-	900,-
	2-spaltig	90 × 130 hoch	100 × 146 hoch		
	4-spaltig	185 × 65 quer	210 × 81 quer		
1/3 Seite	2-spaltig	90 × 180 hoch	100 × 196 hoch	1.020,-	1.230,-
	4-spaltig	185 × 90 quer	210 × 106 quer		
1/2 Seite	2-spaltig	90 × 265 hoch	100 × 297 hoch	1.500,-	1.805,-
	4-spaltig	185 × 130 quer	210 × 146 quer		
2/3 Seite	3-spaltig	137,5 × 235 hoch	150 × 251 hoch	2.130,-	2.405,-
	4-spaltig	185 × 175 quer	210 × 191 quer		
3/4 Seite	3-spaltig	137,5 × 265 hoch	150 × 297 hoch	2.450,-	2.710,-
	4-spaltig	185 × 200 hoch	210 × 216 hoch		
1/1 Seite	4-spaltig	185 × 265	210 × 297	2.990,-	3.610,-
2/1 Seite	8-spaltig	2 × 185 × 265	2 × 210 × 297	5.980,-	7.220,-

Preisliste Nr. 5, gültig ab 1. Januar 2024



2 Zuschläge:

Titelseite (205 x 210 mm, zzgl. 3 mm)	5.200,- Euro
Platzierung:	
Umschlagseite 2 und 3	3.830,- Euro
Umschlagseite 4	4.150,- Euro
Farbzuschläge:	
Kein Aufschlag auf in Euroskala dargestellte Farben, Preise für HKS, Pantone oder Lackierungen auf Anfrage	
Formatzuschläge:	
Bei randabfallenden Motiven 10 % Aufschlag auf den Basispreis, Beschnittzugabe 3 mm auf allen Seiten	
Platzierungs-	
zuschläge:	10 % Aufschlag auf seiten- oder themenverbindliche Platzierung

3 Rabatte:

Bei Abnahme innerhalb eines Insertionsjahres (Beginn mit dem Erscheinen der ersten Anzeige):

Malstaffel:		Mengenstaffel:	
3 Anzeigen	6%	2 Seiten	6%
6 Anzeigen	12%	4 Seiten	12%
9 Anzeigen	20%	6 Seiten	20%

4 Stellen-/Gelegenheits- & Internetanzeige:

Stellenmarkt, Geschäftsverbindungen, Gebrauchtmärkte und Auktionen/Versteigerungen

s/w-Anzeigen pro mm und Spalte	2,60 Euro
4c-Anzeigen pro mm und Spalte	3,15 Euro

5 Sonderwerbformen:

5a Einhefter bis 170 g/m²

2-seitig	2.990,- Euro
4-seitig	5.985,- Euro
6-seitig	8.980,- Euro
8-seitig	11.970,- Euro

Rabatte siehe „Merkblatt für Einhefter“. Mehrblättrige Einhefter müssen entsprechend gefalzt, aber unbeschnitten angeliefert werden.

Technische Details siehe Seite 16

5b Beilagen

lose eingelegt, maximale Größe 200 mm x 290 mm

Preis pro Tsd. bis 25g	225,- Euro
alle weiteren 5g pro Tsd.	10,- Euro

Technische Details siehe Seite 17

5c Aufgeklebte Postkarten

Preis pro Tsd. 105,- Euro zzgl. des jeweiligen Postentgelts, nicht rabattierbar, Preis gilt nicht für Warenproben.

5d Titelseitenstörer:

Beidseitig bedruckter Störer am Bund der Titelseite, verklebt inkl. Stanzform.
Preis und Verfügbarkeit auf Anfrage

6 Beratung und Buchung:

Bernd Mair, Manfred Zwick, Franz Nieberle, David Kern, Dieter Arl, Michael Schulte Tel +49 831/697 30 51-0

7 Zahlungsbedingungen und Bankverbindung:

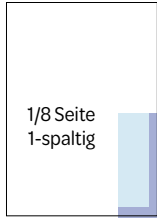
Bank IBAN: Auf Anfrage
BIC-/SWIFT Code: Auf Anfrage
Steuernummer: 127/132/90325
UST-Ident-Nr: DE296721431



- | | | | | | |
|---|----------------------------------|---|---|---------------------------|--|
| 1 | Zeitschriftenformat: | 210 mm breit × 297 mm hoch,
DIN A4 mit Beschnitt:
216 mm breit und 303 mm hoch
Satzspiegel:
185 mm breit × 265 mm hoch
Spaltenanzahl:
4 Spalten, Spaltenbreite 42,5 mm
Anzeigenspalten:
1. Spalte 42,5 mm, 2. Spalte 90 mm,
3. Spalte 137,5 mm, 4. Spalte 185 mm | 5 | Farben: | Druckfarben (CMYK) nach ISO 12647-2 (PSO).
Zur Konvertierung und Kontrolle des Farbraums (ICC-Color Management) wird speziell auf die Standard-Offsetprofile der ECI verwiesen. |
| 2 | Druck und Bindeverfahren: | Bogenoffset, Klebebindung, produktionsfähige Vorlagen in 300 dpi Auflösung, gedruckt in Euroskala-CMYK. | 6 | Proof: | Farbverbindliches Proof nach „Medienstandard Druck“ (bvdM). Digital erstellte Prüfdrucke müssen zur Kontrolle der Farbverbindlichkeit den FOGRA Medienkeil enthalten (kostenpflichtig zu beziehen bei www.fogra.org). Andrucke müssen einen offiziellen Druckkontrollstreifen aufweisen. |
| 3 | Datenübermittlung: | per E-Mail an sl@treffpunkt-bau.eu oder externer Upload wie z. B. wetransfer.com bei Rückfragen: +49 831/6 97 30 51-75 | 7 | Datenarchivierung: | Daten werden archiviert, unveränderte Wiederholungen sind deshalb in der Regel möglich. Eine Datengarantie wird jedoch nicht übernommen. |
| 4 | Datenformate: | Wir empfehlen die Anlieferung von PDF/X-3 Dateien. Offene Daten (z. B. InDesign) sind zu vermeiden. Die Datei sollte druckfähig sein, d. h. alle verwendeten Schriften sind eingebettet, die Bilder benötigen eine Auflösung von 300 dpi, Bitmaps mindestens 600 dpi. Der Verlag übernimmt keine Haftung bei telefonischer oder Text- und Auftragsübermittlung. Die Änderung oder Anfertigung entsprechender Druckunterlagen im Kundenauftrag erfolgt gegen Berechnung. | 8 | Gewährleistung: | Bei Anlieferung von unvollständigen oder abweichenden Daten (Texte, Farben, Abbildungen) übernimmt der Verlag keine Haftung für das Druckergebnis. Fehlbelichtungen aufgrund von unvollständigen oder fehlerhaften Dateien, falschen Einstellungen oder unvollständigen Angaben kann der Verlag in Rechnung stellen. Dies gilt auch für zusätzliche Satz- oder Reproarbeiten sowie für die Erstellung fehlerhafter Proofs. |
| | | | 9 | Kontakt: | Stephan Lindemann,
Auftragsabwicklung: +49 831/697 30 51-75 |

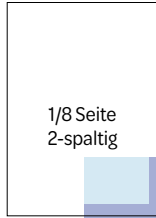


Anzeigengrößen im Satzspiegel (blaue Schrift: Anzeigengrößen randabfallend zzgl. 3 mm umlaufender Beschnitt)



1/8 Seite
1-spaltig

B×H: 42,5 × 130 mm
B×H: 52,5 × 146 mm



1/8 Seite
2-spaltig

B×H: 90 × 65 mm
B×H: 100 × 81 mm



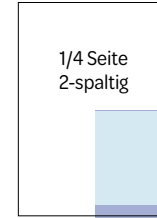
1/8 Seite
4-spaltig

B×H: 185 × 32 mm
B×H: 210 × 48 mm



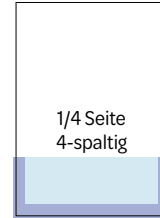
1/4 Seite
1-spaltig

B×H: 42,5 × 265 mm
B×H: 52,5 × 297 mm



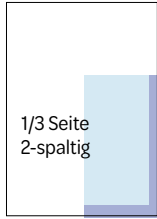
1/4 Seite
2-spaltig

B×H: 90 × 130 mm
B×H: 100 × 146 mm



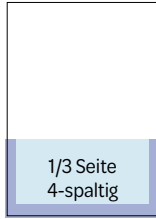
1/4 Seite
4-spaltig

B×H: 185 × 65 mm
B×H: 210 × 81 mm



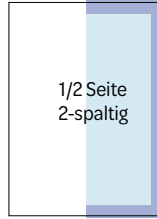
1/3 Seite
2-spaltig

B×H: 90 × 180 mm
B×H: 100 × 196 mm



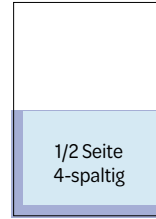
1/3 Seite
4-spaltig

B×H: 185 × 90 mm
B×H: 210 × 106 mm



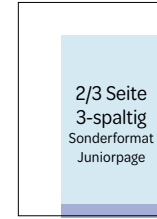
1/2 Seite
2-spaltig

B×H: 90 × 265 mm
B×H: 100 × 297 mm



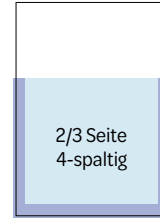
1/2 Seite
4-spaltig

B×H: 185 × 130 mm
B×H: 210 × 146 mm



2/3 Seite
3-spaltig
Sonderformat
Juniorpage

B×H: 137,5 × 235 mm
B×H: 147,5 × 251 mm



2/3 Seite
4-spaltig

B×H: 185 × 175 mm
B×H: 210 × 191 mm



3/4 Seite
3-spaltig

B×H: 137,5 × 265 mm
B×H: 147,5 × 297 mm



3/4 Seite
4-spaltig

B×H: 185 × 200 mm
B×H: 210 × 216 mm



1/1 Seite

B×H: 185 × 265 mm
B×H: 210 × 297 mm



linke Seite

rechte Seite

2/1 Seite: B×H: 2 × 198 × 265 mm je Seite
2/1 Seite: B×H: 2 × 210 × 297 mm

! Nur bei Panoramaseiten
Beschnitt in der Mitte
bei überlaufendem Motiv:
5 mm Überlappung je Seite.

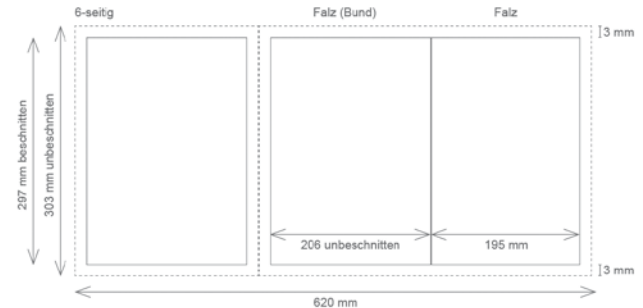
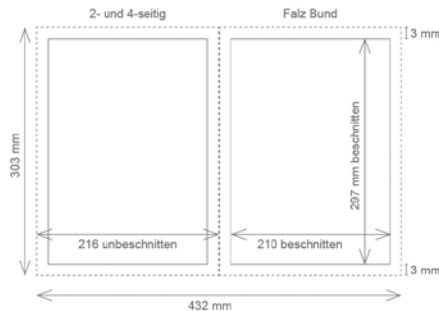


Einhefter: Vor Auftragsannahme und -bestätigung ist ein verbindliches Muster, notfalls ein Blindmuster mit Größen- und Gewichtsangabe vorzulegen. Einhefter (auch Beihefter genannt) müssen so gestaltet werden, dass sie als Werbung erkennbar sind, nicht mit dem Redaktionsteil verwechselt werden können und dürfen nur für das Verkaufsprogramm eines Werbungstreibenden werben. Einhefter, die auf einem anderen Werkstoff als Papier gedruckt sind, können nur nach vorheriger, vom Verlag einzuholender Zustimmung der Post angenommen werden.

Formate: unbeschnitten in mm Breite x Höhe
 1 Blatt (= 2 Seiten) 216 x 303
 2 Blatt (= 4 Seiten) 432 x 303
 3 Blatt (= 6 Seiten) 620 x 303
 4 Blatt (= 8 Seiten) = 2 x 2 Blatt
 Benötigte Anliefermenge: 8.550 Exemplare,
 Mehrauflage bei Messen und Doppelausgaben
 auf Anfrage

Technische Angaben: Einhefter sind unbeschnitten anzuliefern. Mehrblättrige Einhefter müssen entsprechend gefalzt angeliefert werden. Die Vorderseite des Einhefters ist zu kennzeichnen. In der Art und Ausführung müssen Einhefter so beschaffen sein, dass eine zusätzliche Aufbereitung und Bearbeitung nicht erforderlich ist. Erschwernisse und zusätzliche Falz- und Klebearbeiten werden gesondert in Rechnung gestellt. Bei mehrblättrigen Einheftern muss der Einhefter zum Bund, also in Einsteckrichtung geschlossen sein. In allen anderen Fällen kann ein Erschwerniszuschlag berechnet werden. (Einhefter = Beihefter)

Versandanschrift: auf Anfrage
Liefervermerk: Treffpunkt.Bau, Ausgabe Nr. xx/24,
 Liefermenge 8.550, Lieferung: Frei Haus
 Mehrauflage bei Messen und Doppelausgaben
 auf Anfrage





Beilagen: Bedingung für die Auftragsannahme und -bestätigung durch den Verlag ist die Vorlage eines verbindlichen Musters, notfalls eines Blindmusters mit Größen- und Gewichtsangabe. Beilagen dürfen nur für das Verkaufsprogramm eines Werbungtreibenden werben. Sie müssen so gestaltet sein, dass sie mit dem Textteil der Zeitschrift nicht verwechselt werden können. Die Platzierung erfolgt den technischen Möglichkeiten entsprechend.

Beilagenhinweis: Ein Beilagenhinweis wird kostenlos im Magazin aufgenommen.

Benötigte Auflage: 8.550 Exemplare
Mehrauflage bei Messen und Doppelausgaben auf Anfrage

Anliefertermin: bis 2 Tage nach dem Anzeigenschluss

Format: Maximal 200 mm breit x 290 mm hoch

Anlieferadresse für Beilagen: Holzmann Druck GmbH & Co. KG
Gewerbestraße 2
86825 Bad Wörishofen

Liefervermerk: Für Treffpunkt.Bau, Ausgabe: xx/24

Lieferung: Frei Haus

Technische Angaben: Beilagen werden lose eingelegt. Sie müssen aus einem Stück bestehen und so beschaffen sein, dass eine zusätzliche Verarbeitung entfällt. Erschwernisse bei der Verarbeitung und zusätzliche Arbeiten (z. B. Falzen) werden gesondert in Rechnung gestellt. Beilagen, die auf einem anderen Werkstoff als Papier gedruckt sind, können nur nach Vorlage eines verbindlichen Musters zur Prüfung der Möglichkeiten von Verarbeitung und Versand angenommen werden. Sofern die Beilage aus mehreren Blättern besteht, muss sie zum Bund, also in Einsteckrichtung, geschlossen sein.



1 Auflagenkontrolle: IVW angeschlossen

Verlagshinweis: Die Stammauflage pro Ausgabe liegt im Insertionsjahr 2023 bei 8.500 Exemplaren. Mehrauflagen bei Doppelausgaben und Messen auf Anfrage.

2 Auflagen-Analyse: Exemplare pro Ausgabe gem. IVW-Prüfung (Stand: 2. Quartal 2023)

Druckauflage	8.500		
Tatsächlich verbreitete Auflage (tvA)	8.450	davon Ausland	120
Freistücke	7.276		117
davon ausgelegt	0		
Auslegestellen	0		
Abo	1.174		3
davon Mitglieder	1.038		
Archivexemplare	50		

3 Verbreitung nach Postleitzonen:

Anteil an tatsächlich verbreiteter Auflage

PLZ	in Prozent	Exemplare
Postleitzone 0	4	345
Postleitzone 1	9	768
Postleitzone 2	10	835
Postleitzone 3	11	879
Postleitzone 4	10	791
Postleitzone 5	10	820
Postleitzone 6	7	578
Postleitzone 7	15	1.281
Postleitzone 8	15	1.275
Postleitzone 9	9	758
Tatsächlich verbreitete Auflage tvA Inland	100	8.330



Kurzfassung der Erhebungsmethode

1. Methode: Empfänger-Struktur Analyse durch Dateiauswertung
2. Grundgesamtheit tvA Inland
3. Zeitraum der Aufstellung: 2. Quartal 2022
4. Durchführung der Untersuchung: Verlag

Anmerkung: Der Verlag greift auf ein Spektrum von 48.700 manuell selektierten Leseradressen zurück. Diese Zielkunden erhielten im Ausgabejahr treffend zu Branche, Spezialgebiet, Gewerk und Aufschlüsselung ein Exemplar der Fachzeitschrift. Persönlich adressiert an Entscheider-Positionen wird themenkonform zum Redaktionsinhalt gezielt versandt.

Anteil an tatsächlich
verbreiteter Auflage
2. Quartal 2023

Bereich	in Prozent	Exemplare
Erd-, Tief- und Straßenbau	30	2.499
Baumaschinenhandel und -vermietung	17	1.416
Steinbrüche, Gewinnung und Recycling	19	1.583
GaLaBau	11	916
Hochbau	8	666
Öffentliche Auftraggeber	2	167
Hersteller von Baumaschinen/ Industrie	13	1.083
Gesamt	100	8.330



Bernd Mair
Geschäftsführung
Durchwahl -10



Manfred Zwick
Geschäftsführung
Durchwahl -20



Rainer Oschütz
Strategie & Beratung
Durchwahl -0



Mirja Mikschl
Assistenz der Geschäfts-
führung
Durchwahl -95



Gloria Schaffarczyk
Redaktion
Durchwahl -90



Peter Hebbeker
Redaktion
Durchwahl -85



Michael Schulte
Redaktion
Durchwahl -30



Franz Nieberle
Vertrieb
Durchwahl -60



David Kern
Vertrieb
Durchwahl -70



Dieter Arl
Vertrieb
Durchwahl -80



Stephan Lindemann
Layout
Durchwahl -75

MZ MEDIAVERLAG

MZ Mediaverlag GmbH
Härtnagel 2 . 87439 Kempten

Telefon +49 (0)831/6973051-0
Telefax +49 (0)831/6973051-50

Mail info@treffpunkt-bau.eu

TREFFPUNKT.BAU gibt es auch als:

